



## Le Maquillage de la Mariée

### LEÇON N° 7 : LE " BLUSH " DE LA MARIÉE

Le blush sert à définir et à accentuer les pommettes ; c'est la touche finale du teint.

Le blush fait ressortir l'éclat plein de bonne santé du teint de la mariée ou le restaure sur un visage manquant de couleurs ou couvert de fond de teint.

Le blush peut, en plus de colorer accentuer certains traits du visage, voire, s'il est correctement mis, modifier l'aspect même de la structure faciale.

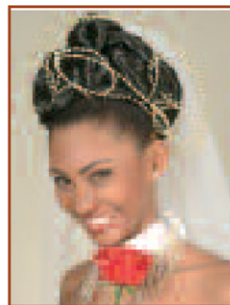
#### Les variantes de blush

- La formule en poudre : C'est la texture la plus courante elle s'applique à l'aide d'un pinceau à blush
- Les formules gel et crème : elles s'appliquent sur un visage préalablement préparé

à l'aide d'une crème hydratante et d'un fond de teint. La crème permettra au produit de se fondre en douceur. Vous pouvez utiliser une éponge pour le poser, en veillant à ne mettre tout d'abord qu'un minimum de pigment, quitte à en rajouter si besoin est. Cette formule doit toujours précéder la matification du visage à l'aide de la poudre (ne jamais utiliser un blush crème après la poudre (libre ou compacte) sinon on obtient des joues brillantes !)

#### La couleur

Le choix de la couleur dépend de la palette choisie pour la mariée. On choisira une couleur en harmonie avec le teint, la couleur des paupières et le rouge à lèvres. Je vous conseille de délaissier les couleurs qui sont trop clairement chaudes ou froides.





par Isabelle Néhi MORENO

Votre coach en maquillage

07 03 78 68

## Application

La zone où poser le blush ainsi que le mode d'application de celui-ci dépendent de la forme du visage. Si on ne souhaite pas restructurer ce dernier, on place le blush avec un pinceau sur le haut des pommettes, aussi appelées "bosses du sourire". En effet, en souriant, on trouve immédiatement le point culminant de la joue, ce qui permet de poser le blush au bon endroit. On estompe ensuite vers l'extérieur.

## Conseils pratiques

En fonction de la structure osseuse, le blush peut être posé de façon à mettre en valeur certains traits, ou au contraire à en écarter l'attention.

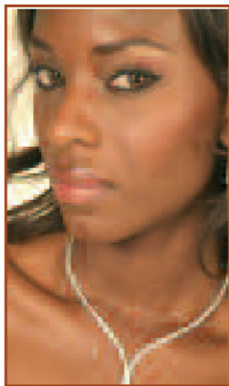
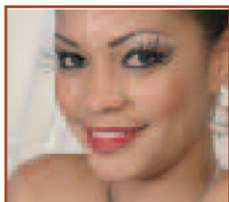
- Un visage long ou étroit peut sembler plus large grâce à un simple blush posé horizontalement au niveau de la pommette.

- Un visage court et rond peut être allongé grâce à un blush posé en triangle et estompé en direction des tempes.
- Un visage carré peut être adouci par un blush posé en cercle au niveau de la joue

## Recommandation

Le blush vise à donner un air de bonne santé au visage. Il doit être doux, naturel et discret, sauf si vous désirez un effet spectaculaire. Poudrez le blush et estompez les lignes de démarcation trop nettes.

*Voilà, nous avons fini notre "spécial maquillage de la mariée" par la touche bonne mine, il ne nous reste plus qu'à regarder le résultat de toutes ces étapes, à corriger d'éventuelles imperfections et de souhaiter aux futurs époux une vie pleine de bonheur...*



La prochaine leçon sera la touche finale du maquillage de la mariée avec : "la touche bonne mine" que représente le blush.